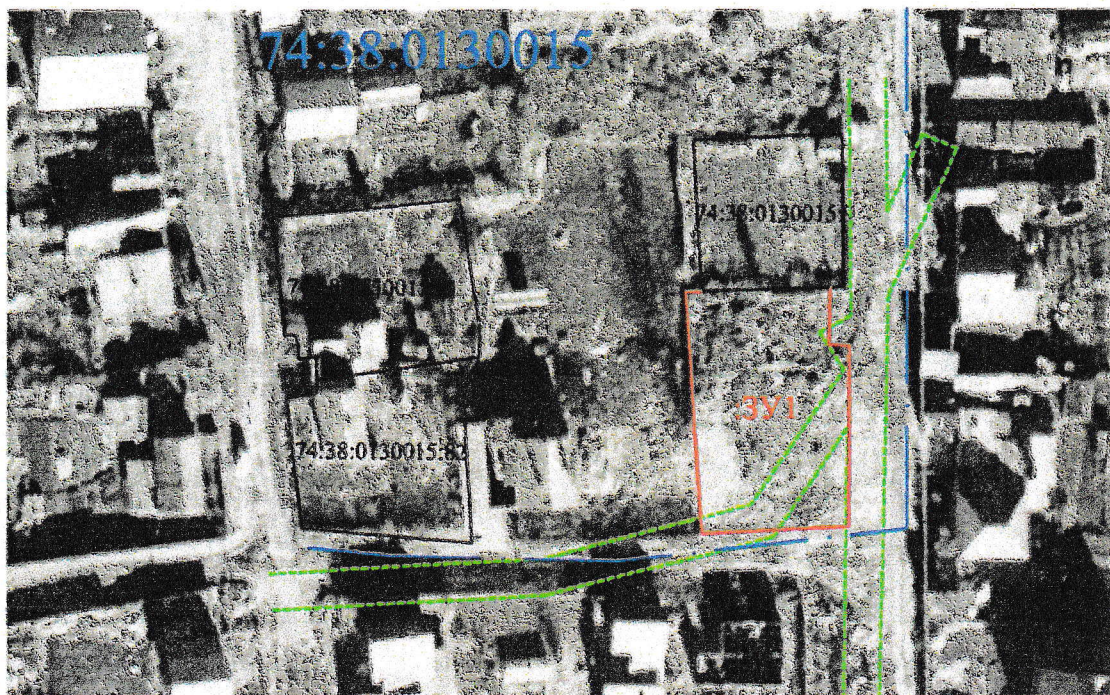


Утверждена:
постановлением администрации Чебаркульского
городского округа Челябинской области

от _____ № _____

Схема расположения земельного участка или земельных участков
на кадастровом плане территории

Условный номер земельного участка <u> :ЗУ1 </u>					
Площадь земельного участка <u> 632 </u> м ²					
Система координат <u> МСК-74 </u>					
Обозначение характерных точек границы	X	Y	Обозначение характерных точек границы	X	Y
1	2	3	1	2	3
n1	584368.40	2256508.48	n5	584361.30	2256530.32
2	584368.47	2256510.62	n6	584337.46	2256530.10
n3	584368.87	2256527.71	n7	584336.63	2256510.77
n4	584361.40	2256527.50	-	-	-



Условные обозначения :

Масштаб 1:1000

- 74.38.0130015 - номер кадастрового квартала
- - линии образования черт границы, сведения о которой достаточны для определения ее местоположения
- - существующая часть границы, имеющаяся в ЕПРН сведения о которой достаточны для определения ее местоположения
- - - - граница кадастрового квартала
- - - - граница ЗОНП
- :ЗУ1 - обозначение образуемого земельного участка
- 74.38.0130015:9 - кадастровый номер земельного участка, включенного в ЕПРН